

**BREDE SCHOOL  
WEESPERSLUIS IS  
MOOI EN DUURZAAM**



De school is ontworpen door KOW Architecten in de 'fin-de-siècle' stijl die ook bij de omliggende woningen wordt toegepast.

Er is veel aandacht besteed aan de esthetiek,

bijvoorbeeld in de vorm van gedetailleerd metswielwerk



**Aan de Fort Diemerdamstraat in Weesp bouwt [Heddes Bouw & Ontwikkeling](#) in opdracht van Gemeente Weesp de nieuwe Brede School Weespersluis. De school is ontworpen door [KOW Architecten](#) in de ‘fin-de-siècle’ stijl die ook bij de omliggende woningen wordt toegepast. Het pand wordt één van de eerste volledig energieneutrale scholen in Nederland. Dit is mede mogelijk gemaakt door extra bijdragen vanuit de Gemeente Weesp vanuit haar duurzame ambitie en het Kwaliteitsfonds van Provincie Noord-Holland.**

“Wij voeren bij voorkeur design & build projecten uit waarbij we het bouw- en ontwikkelproces van a tot z verzorgen, ook het ontwerp”, vertelt Roy Akkerman, projectleider bij Heddes Bouw & Ontwikkeling. “Bij Brede School Weespersluis is het anders verlopen. Voor dit project hebben wij zeven weken voordat de bouw zou starten, de stukken in ontvangst genomen en een plan de campagne opgesteld. Het bouwkundige deel en de E- en W-installaties zijn apart uitbesteed, wij zijn verantwoordelijk voor de uitvoeringscoördinatie van deze disciplines.”

#### **Voorziening voor de wijk**

Gedurende de bouw moest rekening worden gehouden met een ecologisch protocol. “Er komen namelijk rugstreeppadden en andere reptielen voor in dit gebied. Deze waren een periode afgevangen en uitgezet maar we moesten wel in de gaten houden of ze niet terug het bouwterrein op kwamen. Een andere praktisch punt is de bereikbaarheid; het pand is slechts vanaf één kant te benaderen, daar moeten we de logistiek op afstemmen.” Het gebouw



*De dakconstructie zorgt voor een mooie traditionele uitstraling.*

beslaat drie bouwlagen en biedt onderdak aan twee scholen; Brede School Weesperijk en De Nieuwe Jozef. Daarnaast komt er een grote sporthal, voor- en vroegschoolse educatie, buitenschoolse opvang, een buurtkamer en een verenigingsruimte voor een handbalvereniging.

#### **Traditionele bouw**

“Het gaat om vrij traditionele bouw, met kalkzandsteen, een staalconstructie, betonvloeren en houten dakelementen. Tegelijkertijd moest wel worden voldaan aan hedendaagse luchtdichtheids- en isolatie-eisen.” Brede School Weespersluis voldoet namelijk aan de kwalificatie ‘Frisse Scholen’ en is geheel

energie neutraal. “Om dit te bewerkstelligen was veel techniek nodig. Zo zijn op het dak zonnepanelen aangebracht en is het gebouw voorzien van een WKO-installatie. Daarvoor hebben we grote bronnen geboord tot 100 meter diep. Verder is gekozen voor hoog rendement isolerend glas en beschikken alle kozijnen over screens.”

#### **Aandacht voor esthetiek**

Heddes verzorgt tevens voor het grootste deel de buiteninrichting. “Het meest opvallende vind ik persoonlijk dat er veel aandacht is besteed aan de esthetiek van het gebouw, bijvoorbeeld in de vorm van prachtig gedetailleerd metselwerk in verschillende patronen. En dat zie je!”

**‘Gedurende de bouw moest rekening worden gehouden met een ecologisch protocol’**



**Siem Steur**  
STAALCONSTRUCTIES

Siem Steur Staalconstructies is al 60 jaar gespecialiseerd in het in eigen beheer ontwerpen, construeren, produceren en monteren van staalconstructies.

Parallelweg 7 | 1131 DM Volendam  
T: +31 (0)299 399900 | E: info@siemsteur.nl

## Gezet in staal

**Siem Steur Staalconstructies**, een familiebedrijf uit Volendam, heeft de staalconstructie voor Brede School Weespersluis verzorgd, waar in totaal 228.000 ton staal in is verwerkt. “In november 2019 zijn we begonnen met het tekenwerk”, vertelt Simon Steur. “De constructie is vervolgens in onze productiehal geproduceerd en door onze montageploeg gefaseerd gemonteerd.”

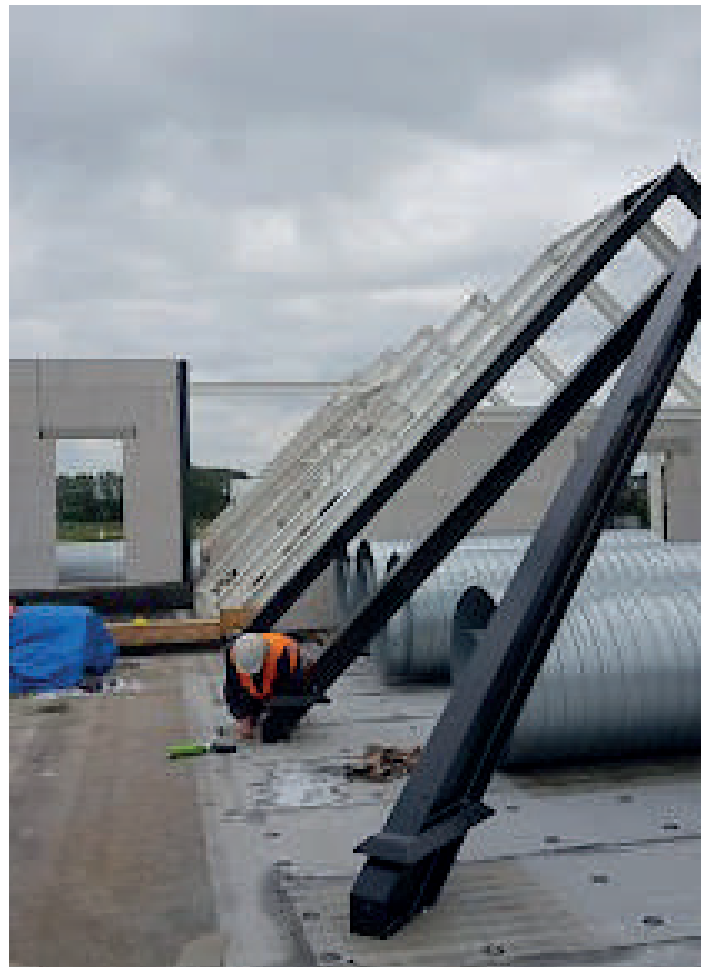
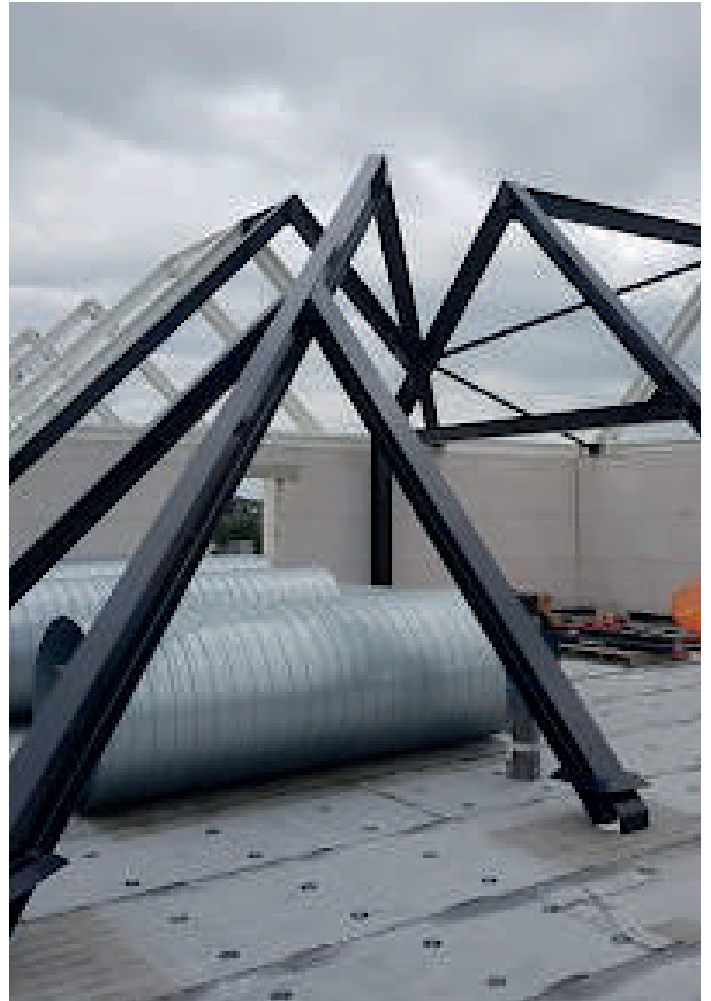
“In februari 2020 is eerst de staalconstructie voor de gymzaal geplaatst en aansluitend in april-mei 2020 de constructie voor het schoolgebouw gevolgd door de dakspanten in juni-juli 2020.

De dakspanten moesten moment vast worden uitgevoerd maar er mochten geen kop/voetplaten in het zicht komen. Daarom hebben we besloten om de spanten in de fabriek in elkaar te lassen. Vervolgens zijn ze in de spuiterij voorzien van een 90 minuten brandwerende laag.”

### HULPCONSTRUCTIE VOOR SPEELTOESTELLEN

“We hebben in de staalconstructie diverse hulpconstructies voor de gymtoestellen verwerkt.

Samen met de leverancier van de gymtoestellen hebben we naar ons ontwerp gekeken; hij heeft exact aangegeven waar hij aanhaakpunten wilde hebben. Dat is één van de vele grote voordelen van werken in BIM; iedereen kan zijn zegje doen. De samenwerking met Heddes verliep verder uitstekend, zoals altijd.”



Siem Steur Staalconstructies heeft  
in totaal 228.000 ton staal verwerkt.

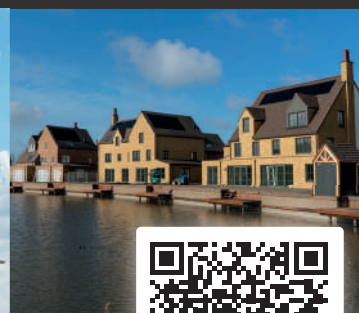


In 2020 hebben we het 30.000<sup>e</sup> paneel van ons in-dak PV-systeem mogen leggen!

Op naar een nieuw jaar met mooie projecten waar we onze totaaloplossing mogen toepassen.

**EMERGO**

- ✓ Totaalleverancier
- ✓ Mooie integratie
- ✓ Lange vermogensgarantie
- ✓ Renovatie of nieuwbouw



Scan de QR-code voor meer informatie over ons PV-systeem  
[www.emergo.nl](http://www.emergo.nl)

Foto: Emergo



## Unieke dakconstructie

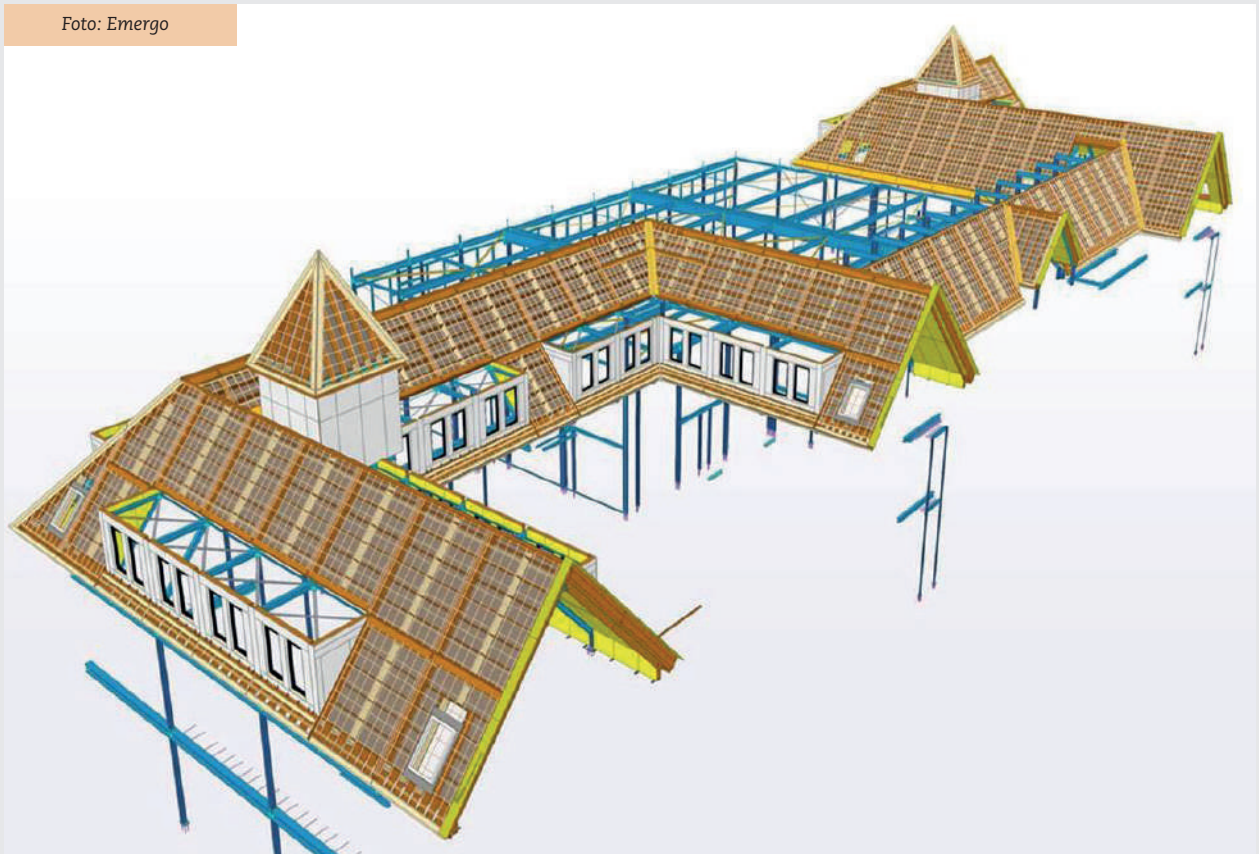
De prefab daken, torens en dakkapellen voor Brede School Weespersluis - gemaakt van duurzaam FSC hout - zijn geleverd door [Emergo](#) uit Stadskanaal. “Tijdens de calculatiefase zaten we al aan tafel om te kijken hoe we het ontwerp van de architect konden verwezenlijken”, aldus projectcoördinator Jonathan Versluijs.

“De dakconstructie is heel bijzonder”, vervolgt Versluijs. “Deze zorgt er mede voor dat het pand een mooie traditionele uitstraling heeft. Er zit behoorlijk veel staal in, daardoor was de afstemming met Siem Steur Staalconstructies in dit geval essentieel. De complete prefab bouwschil moest op het staal komen te liggen. Er was intensief overleg nodig om te zorgen dat de gebouwschil perfect aansloot op de staalconstructie. Alles moest kloppen, tot in de kleinste details. Heddes was daar ook bij betrokken, zij waren in dit geval verantwoordelijk voor de montage. Het was best een uitdaging, maar uiteindelijk is het heel goed verlopen.”

### **SAMENWERKING SMAAKT NAAR MEER**

“We wilden zo groot mogelijke prefab elementen toepassen, om het aantal hijsbewegingen te beperken. Tegelijkertijd mochten deze niet te groot worden, omdat we ze anders niet konden transporteren. Om die reden zijn het elementen van bijna 8 meter lang en 3,5 meter breed geworden, die gaan van spant tot spant. Dit is het eerste project waar we voor Heddes de daken mochten produceren. Wat ons betreft is het goed bevallen, op naar meer mooie projecten waarin we kunnen samenwerken!”

Foto: Emergo





*De prefab dakgoten - van kwalitatief  
hoogwaardige AlMg3 aluminium - zijn  
geheel op maat gemaakt.*



# Prefab dakgoten op maat

De dakgoten van Brede School Weespersluis zijn van kwalitatief hoogwaardige AlMg3 aluminium en daarmee zeer duurzaam. Ze zijn geheel op maat gemaakt in de eigen productiehal van [Meilof Riks](#) in Veendam.

“We zijn van het eerste ontwerp tot en met de montage betrokken geweest bij dit project”, vertelt Bryan Schenkel. “We hebben bewust veel tijd en aandacht besteed aan de werkvoorbereiding.” Meilof Riks is het enige bedrijf in Nederland dat prefab aluminium elementen tot een lengte van 16 meter kan produceren. Goten van deze omvang zijn ook gebruikt bij Weespersluis. “Doordat je weinig naden hebt, is er minder kans op lekkages.”










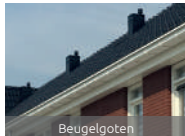



## ROND EN WIT

“Voor de torentjes en de dakkappellen hebben we standaard GI goten in verschillende breedtes toegepast”, vult projectleider John Werkman aan. “Daarnaast zijn er plafondgoten gemonteerd. Deze zijn voorzien van een mooi GNI profiel met ronde kraal en doordat de goten ook nog eens wit van kleur zijn, springen ze er echt uit.”

## AFSTEMMING

“Met name de afstemming met de uitvoerder vanwege de verschillende partijen waaronder de metselaars, de kappenleverancier en de pannenleggers luisterde nauw. Dit om op het juiste moment te kunnen inmeten en monteren. Het is een prachtig gebouw geworden in een wijk met meerdere aluminium bouwproducten van Meilof Riks.”

**MEILOF RIKS bv**  
ALUMINIUM BOUWPRODUCTEN



De Zwaalkom 23 - 9641 KW Veendam - 0598 636 040 - info@meilofriks.nl - www.meilofriks.nl





Specialist in wanden, vloeren en plafonds. Voor meer info kijk op [www.4-u-2afbouw.nl](http://www.4-u-2afbouw.nl)

## *Akoestische platen en panelen*

Afbouwspecialist [4-U-2](http://www.4-u-2.nl) uit Hoogwoud is een vaste samenwerkingspartner van Heddes Bouw. Het bedrijf plaatste in Brede School Weepersluis - verspreid over het hele gebouw - circa 3.800 m<sup>2</sup> aan metalstudwanden en circa 4.000 m<sup>2</sup> aan systeemplafonds.

“Daarnaast hebben we de gymzaal voorzien van geperforeerde houten platen voor optimale geluidsabsorptie”, vertelt Frank Appel. “Op de schuine dakvlakken hebben we bovendien akoestische panelen gemonteerd. Deze bestaan uit een hoge persing glaswol en hebben een geluiddempend effect. Bij scholen als deze, waar voldaan moet worden aan strenge eisen op het gebied van akoestiek, geen overbodige luxe. Dit is weer een mooi werk dat we voor Heddes hebben mogen verrichten.”

### **GROOT EN KLEIN**

4-U-2 ontwerpt, levert en plaatst vloeren, wanden en plafonds voor een diversiteit aan opdrachtgevers. De onderneming richt zich op grote en kleine projecten in nieuwbouw, renovatie en utiliteitsbouw. “We hebben in totaal tussen de 30 en 60 mensen rondlopen, zowel vaste krachten als gespecialiseerde zzp-ers waar we al jaren mee samenwerken.”



‘Wij voeren bij voorkeur design & build projecten uit waarbij we het bouw- en ontwikkelingsproces van a tot z verzorgen’



**OPDRACHTGEVER**

[Gemeente Weesp](#)

**ARCHITECT**

[KOW Architecten](#), Eindhoven

**ADVISEURS**

[Goudstikker de Vries](#), Almere

**HOOFDAANNEMER**

[Heddes Bouw & Ontwikkeling](#), Hoorn

**E-INSTALLATEUR**

[HIG building Solutions](#), Bodegraven

**W-INSTALLATEUR**

[Verstappen van Amelsfoort BV](#), Nuland

**STAALBOUW**

[Siem Steur Staalconstructies BV](#),  
Volendam

**AFBOUW**

[4-U-S](#), Hoogwoud

**PREFAB DAKEN EN TORENS**

[Emergo](#), Stadskanaal

**ALUMIUM PRODUCTEN**

[Mielof Riks BV](#), Veendam

**BOUWPROGRAMMA**

Bouwen Brede School Weesperluis

**BOUWPERIODE**

November 2019 - januari 2021

**BRUTO VLOEROPPERVLAKTE**

9.200 m<sup>2</sup>